

Advent 2017 - Tag 12

Verlängerung des Tuches

Nachdem Du heute die R 13 (R 217) gestrickt hast, hast Du die halbe Länge Deines Tuches gestrickt.

Nach R 13 (R 217) spanne Dein Tuch und miss die Länge, dann nimm' die Länge mal 2 um zu sehen, ob Dir die Gesamtlänge zusagt.

Wenn Du findest, dass Dein Tuch zu kurz wird, beende das Muster von Tag 12 und füge dann sovielen Male das *gesamte* Muster von Tag 12 (d.h. alle 28 R) hinzu wie Du brauchst, um die gewünschte Länge zu erhalten.

Beachte: Wenn Du das Muster von Tag 12 weitere Male strickst, stimmt natürlich die angegebene Gesamt-Reihenzahl nicht mehr.

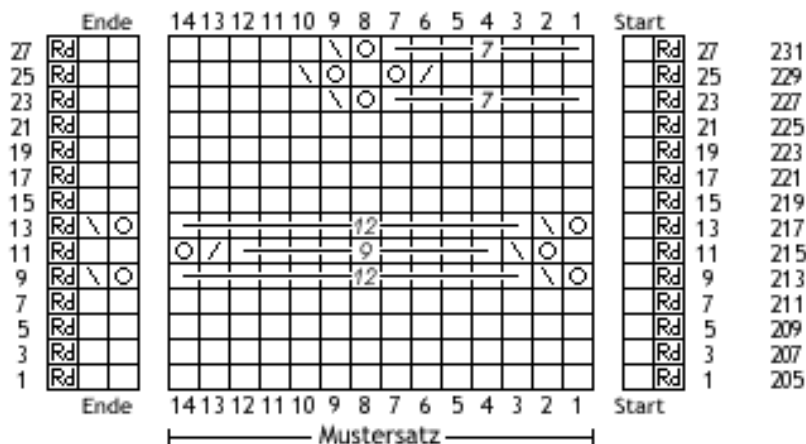
Viel Spass weiterhin! 😊

Muster Winterberry

Advent 2017 - Tag 12

Das Muster zeigt nur die Hinreihen

Für die Symbole & Abkürzungen und mehr Informationen siehe die Datei von Tag 1



- | | |
|--|---|
| R 1: RdM, re, | R 15: RdM, re, |
| R 205: * 14x re, * | R 219: * 14x re, * |
| 2x re, RdM | 2x re, RdM |
| R 3: RdM, re, | R 17: RdM, re, |
| R 207: * 14x re, * | R 221: * 14x re, * |
| 2x re, RdM | 2x re, RdM |
| R 5: RdM, re, | R 19: RdM, re, |
| R 209: * 14x re, * | R 223: * 14x re, * |
| 2x re, RdM | 2x re, RdM |
| R 7: RdM, re, | R 21: RdM, re, |
| R 211: * 14x re, * | R 225: * 14x re, * |
| 2x re, RdM | 2x re, RdM |
| R 9: RdM, re, | R 23: RdM, re, |
| R 213: * U, überz Abn, 12x re, * | R 227: * 7x re, U, überz Abn, 5x re, * |
| U, überz Abn, RdM | 2x re, RdM |
| R 11: RdM, re, | R 25: RdM, re, |
| R 215: * re, U, überz Abn, 9x re, 2 re zus, U, * | R 229: * 5x re, 2 re zus, U, re, U, überz Abn, 4x re, * |
| 2x re, RdM | 2x re, RdM |
| R 13: RdM, re, | R 27: RdM, re, |
| R 217: * U, überz Abn, 12x re, * | R 231: * 7x re, U, überz Abn, 5x re, * |
| U, überz Abn, RdM | 2x re, RdM |

Der gesamte Inhalt dieses Dokumentes (Text, Bilder usw.) ist urheberrechtlich geschützt. Bitte beachte: wenn Du diese Anleitung verwendest, stimmst Du meinen Nutzungsbedingungen zu, die Du in der Datei von Tag 1 auf Seite 4 findest.